

## **Temat: Śpiewamy solfeż. Gama i tonacja F**

Drodzy uczniowie, chciałabym usłyszeć jak radzicie sobie z czytaniem nut dlatego w tym tygodniu będziemy śpiewać,rytmizować i się nagrywać:-)

1. Zaśpiewaj gamę F dur ( przy pomocy instrumentu),a następnie zaśpiewaj literami ćwiczenie 3 a i b.

Zanim zaczniesz śpiewać spójrz na metrum,ustal tempo i puls ćwierćnoty. Oprócz wysokości nut ważny jest poprawny rytm:-)

2. Zaśpiewaj z nut ćw. 4 a,b,c.

Poprawne wykonania wszystkich ćwiczeń ( zad 1 i 2) nagraj na telefon(kamera lub dyktafon )i wyślij mi plik,tak bym mogła usłyszeć Twój głos:-) ( Może być na messenger lub e mail)

3. Zapisz w zeszycie i zaśpiewaj triadę w F-dur,a następnie wykonaj ćw 6 str .103 (w załączniku podany jest przykład).

4.Zaśpiewaj z nut melodię "Uciekła mi przepióreczka" I i II głos( tutaj również poproszę

o nagranie).Pamiętaj,żeby zacząć od odpowiedniego dźwięku-zagraj jego wysokość na instrumencie,a potem sprawdź czy skończyłeś na odpowiedniej wysokości. Jeśli nie wyjdzie od razu nie zniechęcaj się i próbuj ponownie.

5.Posłuchaj Preludium A-dur F.Chopina

<https://www.youtube.com/watch?v=CUOBZZhbnTA>

Następnie wyklaskaj rytm 1 głosu, 2 głosu oraz 3 głosu. \*

Zwróć uwagę na spokojne tempo Andantino, pauzy oraz zwolnienia!

Nagraj każdy głos oddzielnie i wyślij do mnie

\*Możesz wykonać rytm przy pomocy dowolnie wymyślonych instrumentów;

Przygotuj 3 różne domowe instrumenty perkusyjne ( np 1; szklanka z łyżeczką, 2;grzechotka -może to być kubek plastikowy wypełniony grochem ,ryżem itp i zaklejony), 3; duży garnek z drewnianą łyżką.



# GAMA F-DUR

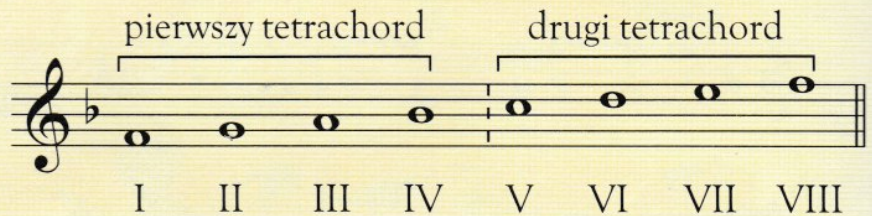


Bemol zapisany przy kluczu obowiązuje w całym utworze.

To jest gama F-dur.



Gama F-dur ma jeden bemol – *b*.  
Zapisujemy go przy kluczu.



Tak śpiewamy gamę F-dur.



Drugi tetrachord gamy F-dur najczęściej śpiewamy o oktawę niżej.

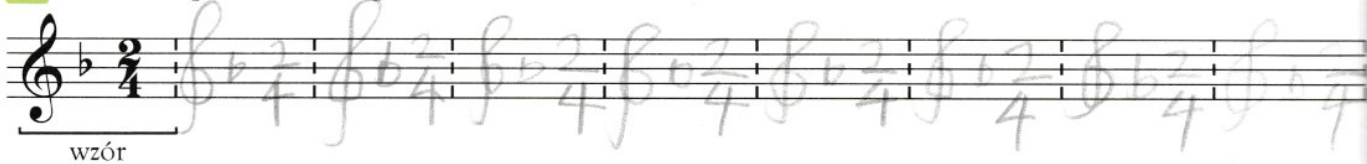


1 Zaśpiewaj gamę F-dur ćwierćnutami w górę i w dół z taktowaniem na cztery lub na dwa.

Utwory oparte na dźwiękach gamy F-dur są w tonacji F-dur.  
W tonacji F-dur jest jeden bemol przy kluczu – *b*.



2 Dokończ pisanie według wzoru.



3 Zaśpiewaj zrytmizowaną gamę.





4 Zaśpiewaj ćwiczenia.

**A** Melodia ludowa

ostinato

5

**B** Uzupełnij klucz wiolinowy, znak przykluczowy, oznaczenie taktowe i zaznacz dźwięki b.

Menuet

Moderato

Joseph Haydn

6

11

**C** Podpisz stopnie gamy.


Gawot

Georg Philipp Telemann

Allegretto

1. *f*  
2. *p*

4

 Gawot to starodawny francuski taniec dworski. Ma umiarkowane tempo, a jego charakterystyczną cechą jest półtaktowy przedtakt.



### Triada F-dur

I IV V  
T S D

W ten sposób najczęściej śpiewamy triadę F-dur.

T S D T

5 Zaśpiewaj triadę F-dur.

6 Zrytmizuj triadę F-dur.

7 Zaśpiewaj. Zaznacz w dolnym głosie trójdźwięki triady i podpisz T, S i D.

### Uciekła mi przepióreczka

Żywo

melodia ludowa



# GRAMY W ZESPOŁACH

## Preludium

Andantino

Fryderyk Chopin

*p dolce*

*p dolce*

*p dolce*

7

13

