

1. Wstaw kreski taktowe, podpisz miary taktu („krzeselka”) oraz zaznacz akcenty:

2

3

4

2. Dopisz brakującą pauzę (jedną w takcie!)

4

3

2

3. Zapisz w okienku **jedną nutę** powstałą z połączenia dwóch nut ligaturą:

1. =

2. =

3. =

4. =

5. =

6. =

7. =

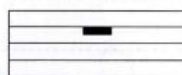
4. Odpowiedz na pytania:

- ▶ Ile ćwierćnut mieści cała nuta?
- ▶ Ile ćwierćnut mieści półnuta?
- ▶ Ile ósemek mieści ćwierćnuta?
- ▶ Ile ósemek mieści półnuta?
- ▶ Ile ósemek mieści cała nuta?
- ▶ Ile półnut mieści cała nuta?

5. Uzupełnij:



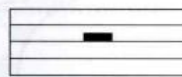
To jest pauza



To jest pauza

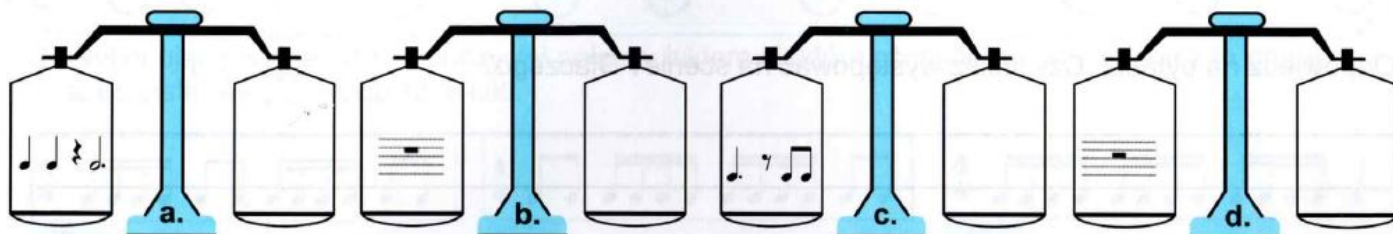


To jest pauza



To jest pauza

6. Dorysuj na drugiej szali wagowej tylko jedną wartość rytmiczną równą w czasie:



7. Pokoloruj liście w takcie na „2” żółtym kolorem, na „3” - kolorem brązowym, na „4” - zielonym:

