


# UTRWALAMY UZUPEŁNIENIE ĆWIERĆNUTOWE

1. Napisz według wzoru:

**1.**

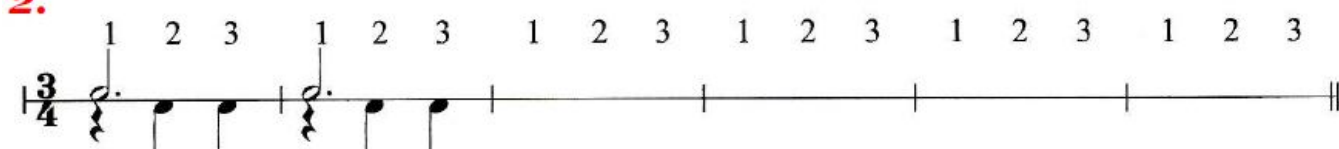
1 2 3 4 1 2 3 4 1 2 3 4 1 2 3 4 1 2 3 4



A musical staff in 4/4 time signature. The first two measures contain a rhythmic pattern: a quarter rest followed by three quarter notes. This pattern is repeated four times across the staff. The remaining measures are empty, with vertical bar lines indicating the measure boundaries.

**2.**

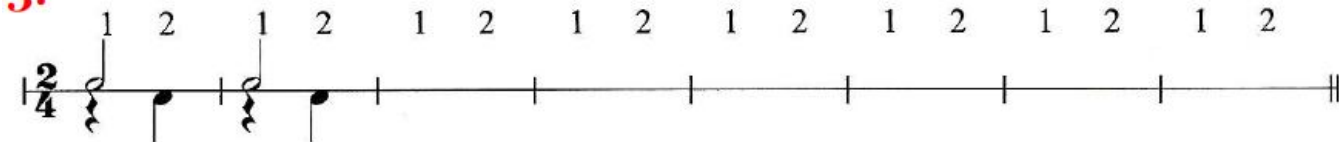
1 2 3 1 2 3 1 2 3 1 2 3 1 2 3 1 2 3



A musical staff in 3/4 time signature. The first two measures contain a rhythmic pattern: a quarter note followed by two quarter notes. This pattern is repeated four times across the staff. The remaining measures are empty, with vertical bar lines indicating the measure boundaries.

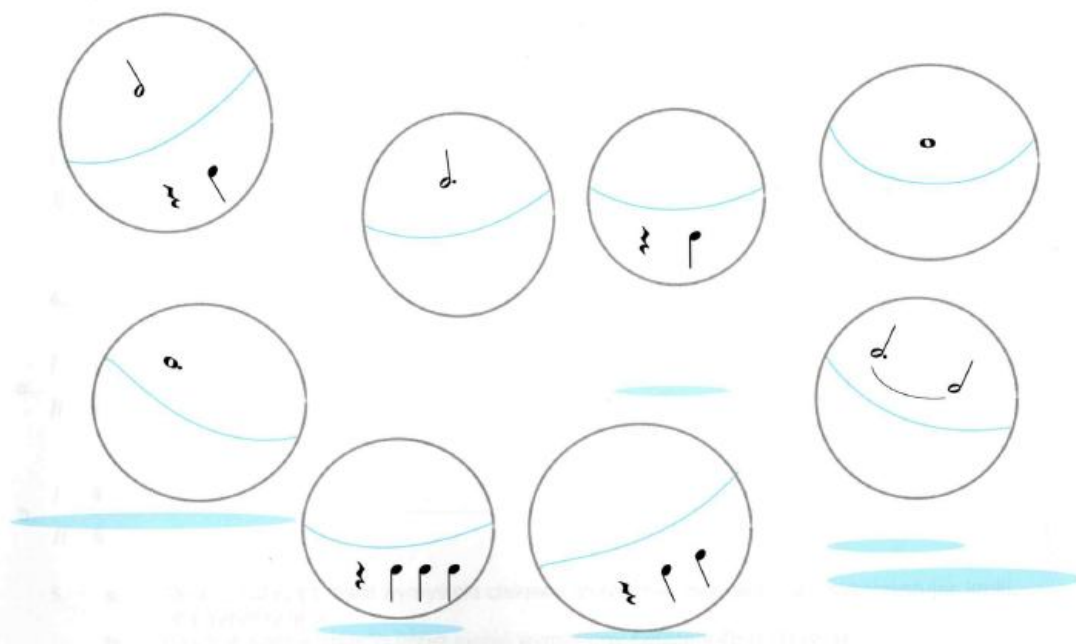
**3.**

1 2 1 2 1 2 1 2 1 2 1 2 1 2 1 2



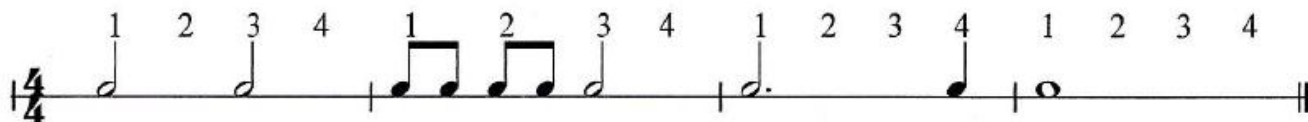
A musical staff in 2/4 time signature. The first two measures contain a rhythmic pattern: a quarter note followed by a quarter rest. This pattern is repeated four times across the staff. The remaining measures are empty, with vertical bar lines indicating the measure boundaries.

2. Na górnych połówkach piłek znajdują się tematy rytmiczne, a na dolnych – ich uzupełnienie. Podczas zabawy niektóre rytmy pospadały. Dorysuj je:

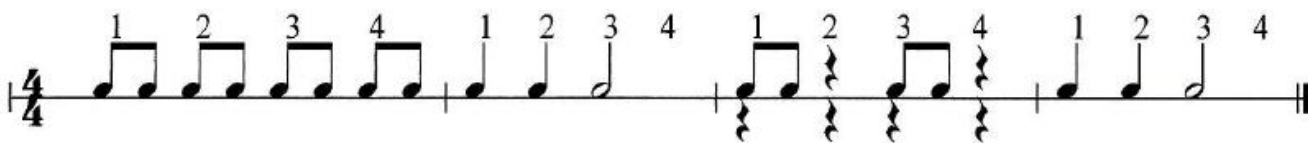


3. Dopisz uzupełnienie ćwierćnotowe do podanych rytmów:

**1.**



**2.**



4. Dokończ następujące zdania:

- a) Półnutę uzupełnia ..... ćwierćnuta.
- b) Półnutę z kropką uzupełniają ..... ćwierćnuty.
- c) Całą nutę uzupełniają ..... ćwierćnuty.

**Powodzenia!**